

# WILKSZYN

domy jednorodzinne

## PLAN LOKALU

## 6A / TYP B

powierzchnia  
działki

powierzchnia  
użytkowa

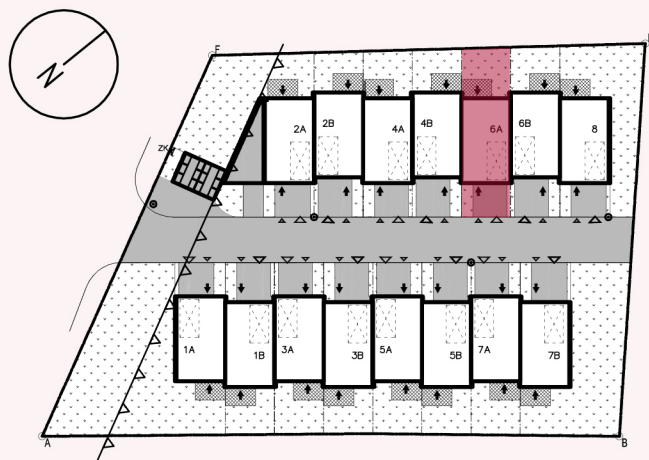
powierzchnia  
garażu

145,39 m<sup>2</sup>

105,33 m<sup>2</sup>

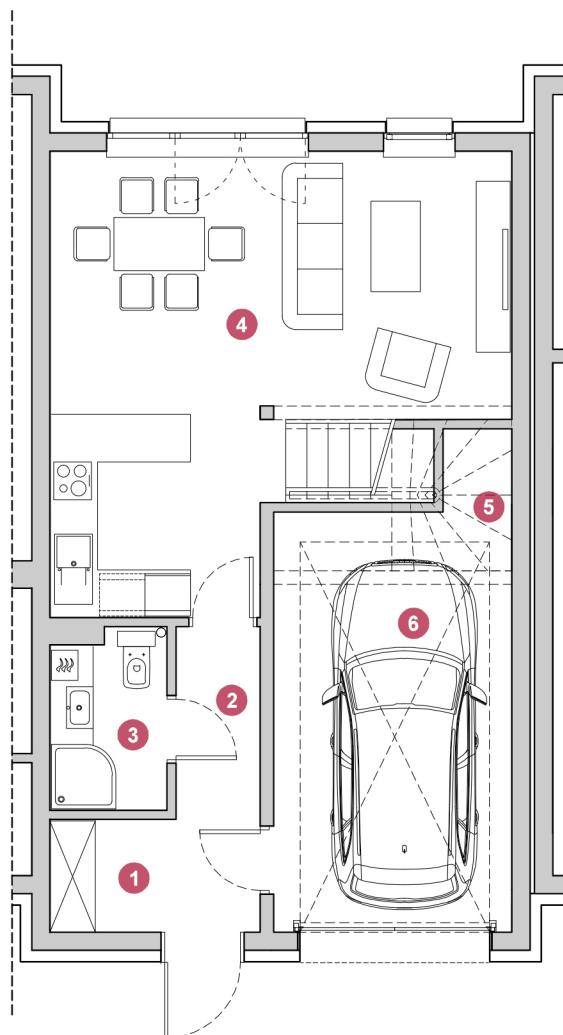
14,74 m<sup>2</sup>

## ZESPÓŁ BUDYNKÓW SZEREGOWYCH - WILKSZYN



Niniejszy rzut został załączony w celu zaprezentowania układu funkcjonalnego lokali/zagospodarowania terenu i należy traktować go poglądowo. Ostateczne wymiary zostaną określone w trakcie pomiarów powykonawczych i mogą się nieznacznie różnić.

## PARTER

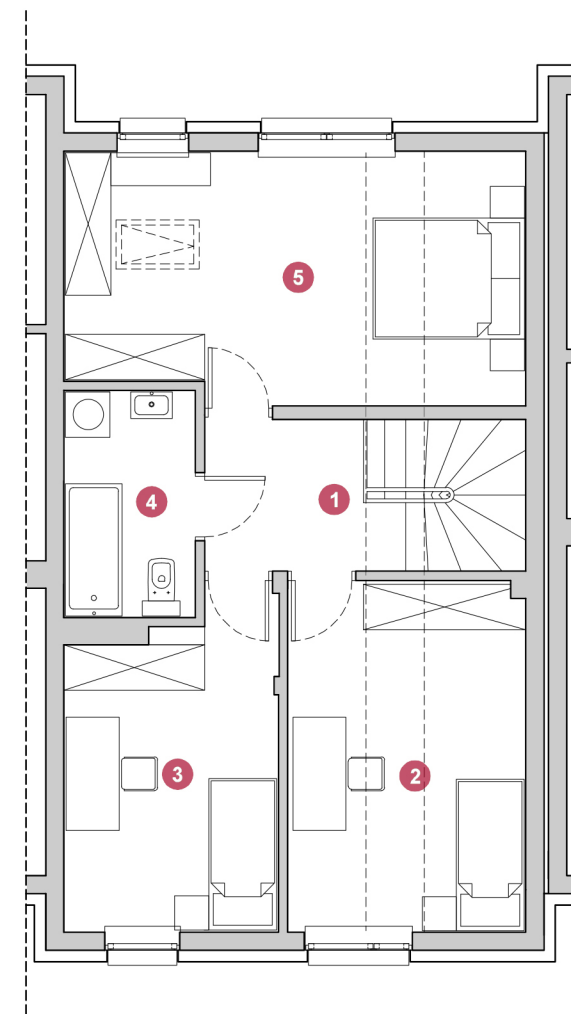


pow.  
użytkowa

pow.  
podłogi

1 wiatrołap	3,97 m <sup>2</sup>	3,97 m <sup>2</sup>
2 komunikacja	2,69 m <sup>2</sup>	2,69 m <sup>2</sup>
3 łazienka + kocioł	3,41 m <sup>2</sup>	3,41 m <sup>2</sup>
4 salon z kuchnią i jadalnią	28,43 m <sup>2</sup>	28,43 m <sup>2</sup>
5 nisza gosp. pod schodami	-	2,01 m <sup>2</sup>
6 garaż	14,74 m <sup>2</sup>	14,74 m <sup>2</sup>
	53,24 m <sup>2</sup>	55,25 m <sup>2</sup>

## PIĘTRO



pow.  
użytkowa

pow.  
podłogi

1 komunikacja	7,02 m <sup>2</sup>	8,32 m <sup>2</sup>
2 pokój sypialny	11,27 m <sup>2</sup>	11,27 m <sup>2</sup>
3 pokój sypialny	11,36 m <sup>2</sup>	14,29 m <sup>2</sup>
4 łazienka	5,04 m <sup>2</sup>	5,04 m <sup>2</sup>
5 pokój sypialny z garderobą	17,40 m <sup>2</sup>	19,60 m <sup>2</sup>
	52,09 m <sup>2</sup>	58,52 m <sup>2</sup>